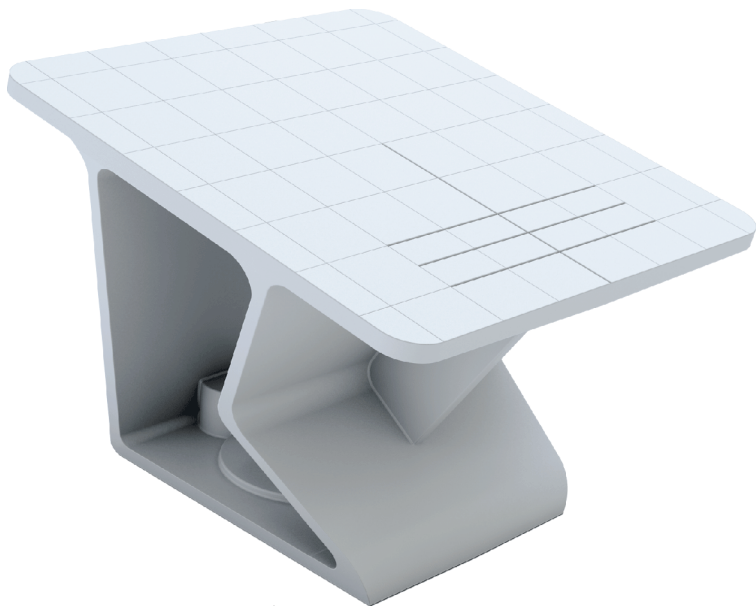


Mesa de Camper



MANUAL DO USUÁRIO

Índice

1-Introdução.....	01
2-Conteúdo da embalagem.....	01
3-Instalação.....	01
4-Instruções de uso.....	01
5-Problemas e soluções.....	02
6-Manutenção e limpeza.....	02
7-Especificações técnicas.....	03
8-Simbologia.....	03
9-Termo de garantia e assistência técnica.....	03
10-Assistência técnica autorizada.....	04
11-Representante autorizado na Europa.....	04

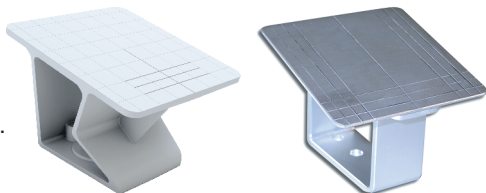
Introdução

Obrigado por escolher um produto da Bio-Art. A mesa de Câmpar foi desenvolvida para ser utilizada para montagem estandardizada (12°) do modelo superior no articulador. Disponíveis em dois modelos, varia apenas o material construtivo: alumínio anodizado ou plástico injetado. Em caso de qualquer incidente grave ocorrido em relação ao dispositivo, o usuário e/ou paciente deve comunicar a Bio-Art Equipamentos Odontológicos Ltda e à autoridade competente de seus país.

2 Conteúdo da Embalagem

01 Mesa de Camper
(alumínio anodizado ou
de polímero injetado)

01 Manual de instruções.



3 Instalação

- A Mesa de Camper deve ser fixada ao ramo inferior do articulador através no próprio parafuso de fixação da placa de montagem;
- O modelo injetado em polímero, possui também a opção de ser fixada ao ramo inferior de forma magnética, desde que o articulador possua a tecnologia magnética de fixação das placas no ramo inferior.

4 Instruções de Uso

A mesa de Camper é um suporte de referência utilizado para montagem do modelo de gesso superior estandardizada em 12° no articulador, conforme ilustrado nas figuras:



Sua superfície à 12° em relação ao ramo inferior possui linhas de referência (média, laterais e anteriores) para o posicionamento e alinhamento do modelo de gesso de acordo com a técnica utilizada pelo profissional responsável.



Nota: Este manual contém somente as informações básicas e simplificadas com relação ao produto, as quais não substituem o devido curso e treinamento. A Mesa de Camper constitui um produto destinado ao uso somente por profissionais especialmente qualificados na área, ficando estes totalmente responsáveis pela técnica utilizada.

5 Problemas e Soluções

PROBLEMAS	POSSÍVEL CAUSA	SOLUÇÃO
Instabilidades na fixação da Mesa de Camper no Articulador.	Resíduos ou sujeira no ramo inferior ou na face da Mesa de Camper.	Antes de fixar a Mesa de Camper, limpe sempre sua face de contato e o ramo inferior do Articulador.
Dificuldades de aperto do parafuso de fixação.	Roscas do parafuso ou da face de contato da mesa danificados.	Substitua o parafuso e/ou entre em contato com a rede de assistência técnica autorizada Bio-art.

6 Manutenção e Limpeza

1. Para a limpeza utilize apenas um pano limpo e umedecido em álcool 70%, não use solventes, detergentes ou produtos químicos;
2. Não utilize objetos metálicos ou cortantes para a limpeza de qualquer parte, caso seja necessário utilize apenas espátula plástica;
3. Não deixe a Mesa de Camper exposta em temperaturas elevadas, à luz solar ou umidade excessiva.
4. Para qualquer manutenção utilize sempre a Rede de Assistência Técnica Autorizada Bio-Art.

7 Especificações Técnicas

Mesa de Camper de Polímero:.....	Injetada em PA + 30% Fibra de vidro (Inserto metálico de Aço Inox SAE-420).
Mesa de Camper Metálica:.....	Alumínio com acabamento superficial anodizado.
Angulo da mesa:.....	12°

8 Simbologia

 <i>Consultar Instruções para Uso</i>	 <i>Atenção!</i>	 <i>Número de Série</i>	 <i>Código do Modelo</i>
 <i>Representante Autorizado na Comunidade Europeia</i>	 <i>Data de Fabricação</i>	 <i>Dados do Fabricante</i>	 <i>Manter em local seco</i>
 <i>Este lado para cima</i>	 <i>Frágil</i>	 <i>Empilhamento Máximo</i>	 <i>Equipamento Médico</i>

9 Termos de garantia e assist. técnica

A BIO-ART Equipamentos Odontológicos Ltda., fornece garantia de 01 (um) ano para este produto a partir da data de sua aquisição. Esta garantia abrange todo e qualquer defeito de fabricação, sendo prestada através de conserto do equipamento que esteja condicionado aos seguintes requisitos:

- Que o produto tenha sido utilizado corretamente, de acordo com as instruções descritas no manual de instruções;
- A reclamação seja acompanhada da respectiva Nota Fiscal de compra e registrada dentro do período de garantia, seguida de um relatório com descrição do defeito e número serial do produto;
- O produto seja utilizado, transportado e armazenado com cuidado;
- O custo de transporte (ida e volta) seja pago pelo cliente;

Limitações da garantia:

- Desgaste natural de peças;
- Mau-uso, quedas ou sinistros;
- Transporte inadequado;
- Reparo por pessoas não autorizadas;
- Utilização em desconformidade com as características e finalidades do produto;
- Desgastes por exposição a condições adversas (umidade, frio e calor intenso);
- Danos devido a falta de limpeza ou manutenção com produtos inadequados;



Em caso de dúvidas, consulte o fabricante:

BIO-ART EQUIPAMENTOS ODONTOLÓGICOS LTDA

Rua Teotônio Vilela, 120 - Jardim Tangará

CEP 13568-000 - São Carlos - SP - Brasil

Tel. +55 (16) 3371-6502

CNPJ 58.538.372/0001-56 - Insc. Estadual 637.034.447.113

www.bioart.com.br

IO Assistência Técnica Autorizada

Para sua segurança, a assistência técnica deste produto deverá ser executada por pessoas/empresas autorizadas. Consulte sobre postos de Assistência Técnica Autorizada em nosso site:

www.bioart.com.br

II Representante Aut. na Europa

Obelis s.a.

Boulevard Général Wahis 53

1030 Brussels, BELGIUM

Tel: +(32) 2.732.59.54

Fax: +(32) 2.732.60.03

E-mail: mail@obelis.net





**Rua Teotônio Vilela, 120 - Jardim Tangará - CEP 13568-000
São Carlos (SP) - Brasil - Tel. +55 (16) 3371-6502
www.bioart.com.br - facebook.com/bioartequipamentos**
