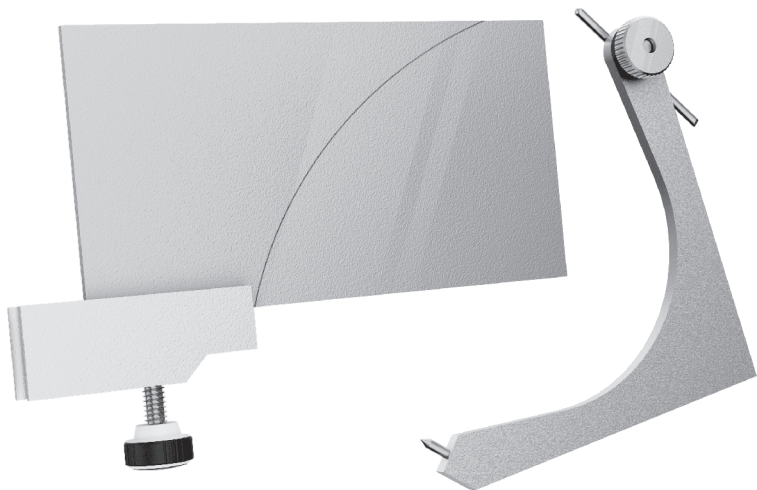


Bandeirola de Broadrick



 **bio·art**
soluções inteligentes

CE

MANUAL DO USUÁRIO

Índice

1-Introdução.....	01
2-Conteúdo da embalagem.....	01
3-Instalação.....	01
4-Instruções de uso.....	02
5-Problemas e soluções.....	02
6-Manutenção e limpeza.....	03
7-Especificações técnicas.....	03
8-Simbologia.....	03
9-Termo de garantia e assistência técnica.....	04
10-Assistência técnica autorizada.....	05
11-Representante autorizado na Europa.....	05

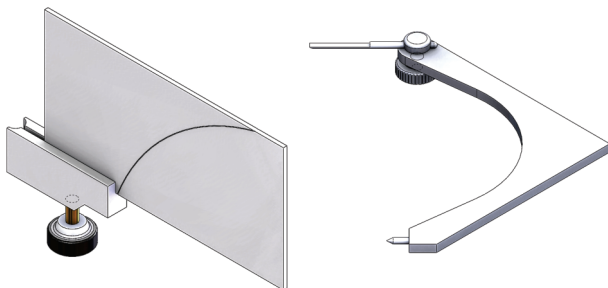
Introdução

Obrigado por escolher um produto da Bio-Art.

O conjunto Bandeirola é composto da Bandeira e do Compasso, foi desenvolvida para trabalhar no articulador para análise do plano oclusal posterior nos casos de reabilitação oral.

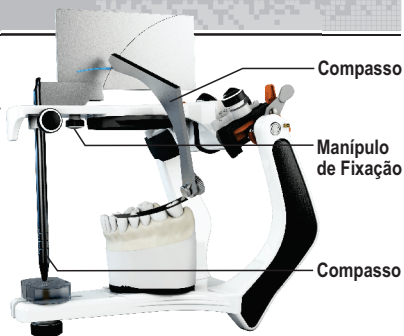
2 Conteúdo da Embalagem

- 01- Bandeira com manípulo de fixação,
- 01- Compasso01
- 01- Manual de instruções



3 Instalação

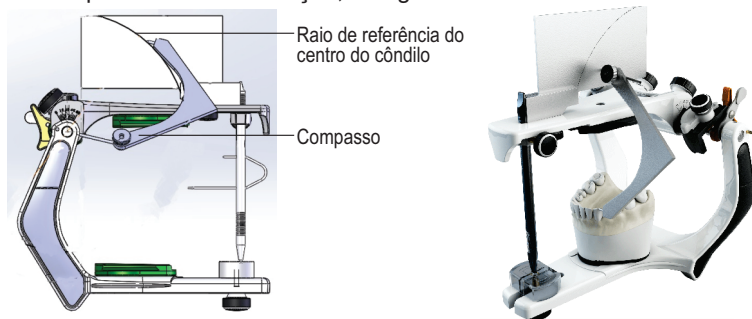
A Bandeira deve ser instalada fixa com o respectivo manípulo de fixação sobre o ramo superior do articulador utilizando o diâmetro do pino Incisal como referência, conforme mostra a figura abaixo. O Compasso será utilizado na análise conforme técnica exclusiva.



4 Instruções de Uso

Com técnica exclusiva, o Compasso faz uma análise do plano oclusal posterior para casos de reabilitação oral utilizando como referência a marcação da Bandeira do raio de referência tomada do centro do côndilo do articulador.

A marcação do raio de referência a partir do centro do côndilo é uma importante referência para que o compasso faça a análise do plano oclusal posterior na reabilitação, ver figuras abaixo.



Nota: Este manual contém somente as informações básicas e simplificadas com relação ao produto, as quais não substituem o devido curso e treinamento. A Mesa de Camper constitui um produto destinado ao uso somente por profissionais especialmente qualificados na área, ficando estes totalmente responsáveis pela técnica utilizada.

5 Problemas e Soluções

PROBLEMAS	POSSÍVEL CAUSA	SOLUÇÃO
Instabilidades na fixação da Bandeira no Articulador.	Resíduos ou sujeira no ramo inferior ou no suporte de fixação da Bandeira.	Antes de fixar a Bandeira, limpe sempre sua face de contato e o ramo inferior do Articulador.
Dificuldades de aperto do parafuso de fixação.	Roscas do parafuso ou do suporte da Bandeira danificados.	Substitua o parafuso, entre em contato com a rede de assistência técnica autorizada Bio-Art.

6 Manutenção e Limpeza

1-Para a limpeza utilize apenas um pano limpo e umedecido em álcool 70%, não use solventes, detergentes ou produtos químicos;

2-Não utilize objetos metálicos ou cortantes para a limpeza de qualquer parte, caso seja necessário utilize apenas espátula de plástico;

3-Não deixe a Bandeira nem o Compasso expostos em temperaturas elevadas, à luz solar ou umidade excessiva;

4-Para qualquer manutenção utilize sempre a Rede de Assistência Técnica Autorizada Bio-Art.

7 Especificações Técnicas

Principais materiais utilizados na fabricação do Conjunto Bandeiraola:
Bandeira: alumínio com acabamentos superficiais anodizado, manípulo de fixação de PA injetado em inserto de latão.

Compasso: alumínio com acabamentos superficiais anodizado, ponteiros de Aço Carbono niqueladas.

Peso do conjunto: 60 gramas.

8 Simbologia

 <i>Consultar Instruções para Uso</i>	 <i>Atenção!</i>	 <i>Número de Série</i>	 <i>Código do Modelo</i>
 <i>Representante Autorizado na Comunidade Européia</i>	 <i>Data de Fabricação</i>	 <i>Dados do Fabricante</i>	 <i>Manter em local seco</i>
 <i>Este lado para cima</i>	 <i>Frágil</i>	 <i>Empilhamento Máximo</i>	

9 Termos de garantia e assist. técnica

A BIO-ART Equipamentos Odontológicos Ltda., fornece garantia de 01 (um) ano para este produto a partir da data de sua aquisição. Esta garantia abrange todo e qualquer defeito de fabricação, sendo prestada através de conserto do equipamento que esteja condicionado aos seguintes requisitos:

- Que o produto tenha sido utilizado corretamente, de acordo com as instruções descritas no manual de instruções;
- A reclamação seja acompanhada da respectiva Nota Fiscal de compra e registrada dentro do período de garantia, seguida de um relatório com descrição do defeito e número serial do produto;
- O produto seja utilizado, transportado e armazenado com cuidado;
- O custo de transporte (ida e volta) seja pago pelo cliente;

Limitações da garantia:

- Desgaste natural de peças;
- Mau-uso, quedas ou sinistros;
- Transporte inadequado;
- Reparo por pessoas não autorizadas;
- Utilização em desconformidade com as características e finalidades do produto;
- Desgastes por exposição a condições adversas (umidade, frio e calor intenso);
- Danos devido a falta de limpeza ou manutenção com produtos inadequados;

Em caso de dúvidas, consulte o fabricante:

BIO-ART EQUIPAMENTOS ODONTOLÓGICOS LTDA

Rua Teotônio Vilela, 120 - Jardim Tangará

CEP 13568-000 - São Carlos - SP - Brasil

Tel. +55 (16) 3371-6502

CNPJ 58.538.372/0001-56 - Insc. Estadual 637.034.447.113

www.bioart.com.br



IO Assistência Técnica Autorizada

Para sua segurança, a assistência técnica deste produto deverá ser executada por pessoas/empresas autorizadas. Consulte sobre postos de Assistência Técnica Autorizada em nosso site:

www.bioart.com.br

II Representante Aut. na Europa



Obelis s.a.
Boulevard Général Wahis 53
1030 Brussels, BELGIUM
Tel: +(32) 2.732.59.54
Fax: +(32) 2.732.60.03
E-mail: mail@obelis.net

Rev: CMAN2247 - Set/2018



Rua Teotônio Vilela, 120 - Jardim Tangará - CEP 13568-000
São Carlos (SP) - Brasil - Tel. +55 (16) 3371-6502
www.bioart.com.br - [facebook.com/bioartequipamentos](https://www.facebook.com/bioartequipamentos)